

# Le saviez-vous ?

La taxe d'aménagement est une taxe due en France pour toute construction de maison individuelle ou lors d'un agrandissement (abri de jardin, piscine, etc...).

Son calcul est fait par les services des impôts après dépôt des documents officiels en Mairie et porte sur 12 points (superficie de la construction, places de parking, etc).

Son montant est composé de trois parts : communale, départementale et régionale (uniquement en Région Ile de France).

Chaque entité territoriale est libre de fixer son taux, ce qui veut dire que celui-ci varie d'une commune à une autre.

Son montant peut être de plusieurs milliers d'euros. Elle est payable en deux fois à la 1<sup>er</sup>e et à la 2<sup>ème</sup> date anniversaire de l'acceptation de l'autorisation d'urbanisme (PC ou déclaration préalable).

Calculez simplement votre impôt en vous connectant sur le site internet ci-dessous et bénéficiez d'une attestation de calcul à utiliser dans votre plan de financement.

## www.tax-aménagement.fr

taxe  
aménagement.fr

Accueil

Comparatifs

Avis

Calculateur

FAQ

Actualités

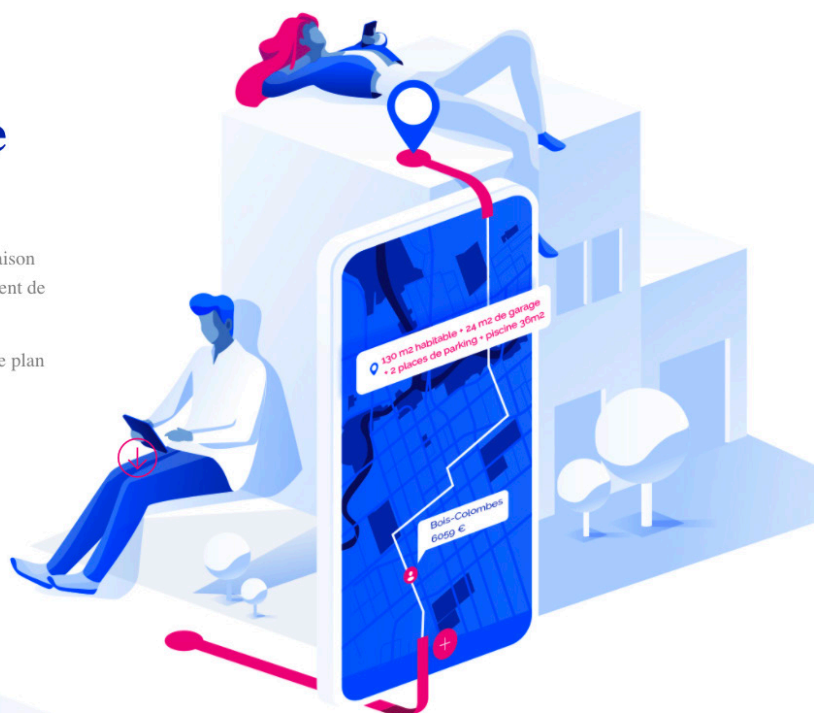


## Calculez votre taxe d'aménagement

Obtenez le calcul et votre attestation pour votre maison individuelle, votre extension ou votre agrandissement de maison, votre piscine.

Attestation valable pour la prise en compte de votre plan de financement bancaire.

Je calcule ma taxe



taxe

Accueil Comparatifs Avis Calculateur FAQ Actualités

### Calculez votre taxe d'aménagement

Obtenez le calcul et votre attestation pour votre maison individuelle, votre extension ou votre agrandissement de maison, votre piscine.

Attestation valable pour la prise en compte de votre plan de financement bancaire.

Je calcule ma taxe

taxe

Accueil Comparatifs Avis Calculateur FAQ Actualités

### Calculez votre taxe d'aménagement

Obtenez le calcul et votre attestation pour votre maison individuelle, votre extension ou votre agrandissement de maison, votre piscine.

Attestation valable pour la prise en compte de votre plan de financement bancaire.

Je calcule ma taxe

taxe

Accueil Comparatifs Avis Calculateur FAQ Actualités

### Calculez votre taxe d'aménagement

Obtenez le calcul et votre attestation pour votre maison individuelle, votre extension ou votre agrandissement de maison, votre piscine.

Attestation valable pour la prise en compte de votre plan de financement bancaire.

Je calcule ma taxe

taxe

Accueil Comparatifs Avis Calculateur FAQ Actualités

### Calculez votre taxe d'aménagement

Obtenez le calcul et votre attestation pour votre maison individuelle, votre extension ou votre agrandissement de maison, votre piscine.

Attestation valable pour la prise en compte de votre plan de financement bancaire.

Je calcule ma taxe

taxe

Accueil Comparatifs Avis Calculateur FAQ Actualités

### Calculez votre taxe d'aménagement

Obtenez le calcul et votre attestation pour votre maison individuelle, votre extension ou votre agrandissement de maison, votre piscine.

Attestation valable pour la prise en compte de votre plan de financement bancaire.

Je calcule ma taxe

taxe

Accueil Comparatifs Avis Calculateur FAQ Actualités

### Calculez votre taxe d'aménagement

Obtenez le calcul et votre attestation pour votre maison individuelle, votre extension ou votre agrandissement de maison, votre piscine.

Attestation valable pour la prise en compte de votre plan de financement bancaire.

Je calcule ma taxe

taxe

Accueil Comparatifs Avis Calculateur FAQ Actualités

### Calculez votre taxe d'aménagement

Obtenez le calcul et votre attestation pour votre maison individuelle, votre extension ou votre agrandissement de maison, votre piscine.

Attestation valable pour la prise en compte de votre plan de financement bancaire.

Je calcule ma taxe

taxe

Accueil Comparatifs Avis Calculateur FAQ Actualités

### Calculez votre taxe d'aménagement

Obtenez le calcul et votre attestation pour votre maison individuelle, votre extension ou votre agrandissement de maison, votre piscine.

Attestation valable pour la prise en compte de votre plan de financement bancaire.

Je calcule ma taxe